

SOLIDWORKS

EDUCATION EDITION



2010 / 2011



NOTICE D'INSTALLATION



Licences **Gratuites** pour les **Etudiants**

Cadware et SolidWorks mettent à disposition
3 licences 100 % Gratuites
pour les étudiants qui souhaitent améliorer
leurs connaissances en CAO.



CONCEPTION 3D



SolidWorks SDK Student Design Kit

chaque élève/étudiant et professeur dont l'établissement scolaire est équipé de licences SolidWorks Education Edition peut télécharger une licence SolidWorks Student Design Kit. Licence valable 12 mois.

SIMULATION



Meca 3D

Meca3D permet l'étude multi-positions des mécanismes modélisés à l'aide de SolidWorks® sous les aspects cinématique, statique et dynamique. Licence valable 12 mois fonctionnant avec SolidWorks SDK.

USINAGE



EFICN SW

EFICN SW la FAO Mécanique complètement intégrée dans SolidWorks®. Licence valable 12 mois fonctionnant avec SolidWorks SDK.

Adresse de téléchargement

<http://www.cadware.fr/education/licence-gratuite-etudiants.htm>

Procédure d'installation de SolidWorks Education Edition 2010-2011



IMPORTANT



Votre numéro commence par 9500 : *(Suivez les pastilles de couleur jaune)*

Vous devez télécharger un fichier d'activation (SolidWorksStandAloneLic.lic) permettant le fonctionnement de SolidWorks et des outils SolidWorks Simulation.

Ce fichier est téléchargeable à l'adresse suivante : www.cadware.fr

Rendez-vous ensuite dans la rubrique Education, puis Code d'enregistrement situé à gauche. Sélectionnez « SolidWorks EE 2010-2011 ».

Remplissez les champs demandés. L'envoi du fichier sur l'adresse e-mail que vous avez renseigné est automatique.

Votre numéro commence par 9701 ou 9700 : *(Suivez les pastilles de couleur violette)*

Après installation de SolidWorks, lors du premier lancement, vous devrez réaliser son activation.

Votre numéro commence par 9710 : *(Suivez les pastilles de couleur bleu)*

Rendez-vous à la page 17 de ce fascicule afin d'effectuer l'installation du gestionnaire de licences sur le serveur.

La validation de la licence réseau se fait par activation. Le dongle USB ou parallèle n'est plus nécessaire pour l'installation du logiciel.

Si vous possédez un dongle USB ou parallèle, veuillez nous le retourner.

Lire attentivement la rubrique « Informations avant installation » située page 5.

Vérifiez également le contenu de votre boîte à la page 5.

Procédure d'installation de SolidWorks Education Edition 2010-2011



INFORMATIONS AVANT INSTALLATION



Connectez l'ordinateur en session **administrateur local**.

Désactivez l'**antivirus**.

Désactivez le **pare feu**.

Cette version de SolidWorks s'installe uniquement sur **Windows XP Professionnel**, **Windows VISTA** Edition **Intégrale**, **Professionnelle** et **Entreprise** ou **Windows 7 Professionnel** ou **ultimate**.

Pour le serveur de licence, installation possible sur : Microsoft **Windows XP Professionnel**, **Windows 2003 server** ou **Windows 2008 server**.

Pour créer une image administrative et réaliser l'installation de SolidWorks EE 2010-2011 à partir de celle-ci, nous vous invitons à suivre les informations données dans la rubrique d'aide du programme d'installation.

Sauvegardez vos fichiers modèles afin que vous puissiez les ouvrir dans la version antérieure à 2010-2011. Les fichiers que vous ouvrez et sauvegardez en format SolidWorks 2010 ne pourront être ouverts dans une version antérieure.



CONTENU DE LA BOITE



Le boîtier DVD SolidWorks Academic Year 2010/2011 contient 2 DVD et une procédure d'installation.

L'installation nécessite un seul DVD. Choisissez celui qui correspond à votre système d'exploitation : 32 ou 64 bits.

Remarque : Vous pouvez savoir si votre système est en 64 bits si vous vous rendez dans les propriétés du système (clic droit sur le poste de travail).

● Numéro en 9500 ● Numéro en 9700 ● Numéro en 9710

Procédure d'installation de SolidWorks Education Edition 2010-2011

- ● ● 1- Mettre le DVD « SolidWorks 2010 SP2.1 » dans le lecteur DVD.

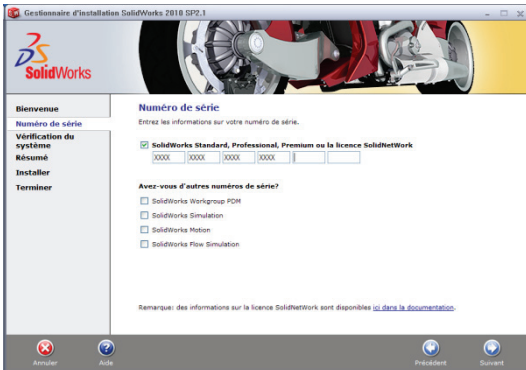
Si vous possédez une licence réseau (Numéro commençant par 9710), vous devez vous rendre tout d'abord page 17 de ce fascicule.

- ● ● 2- Lancement automatique de l'installation.



*Sélectionnez Individuelle. Cliquez sur **Suivant**.*

- ● ● 3- Numéro de série SolidWorks



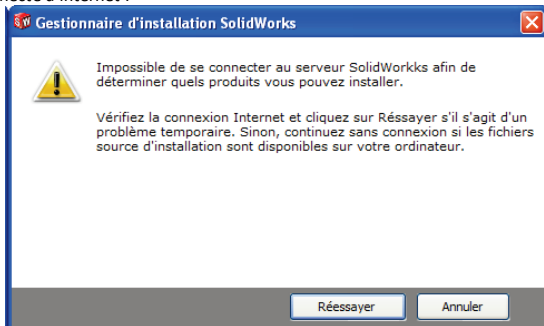
*Indiquez votre numéro de série SolidWorks (16 ou 24 caractères) puis cliquez sur **Suivant**.*

- Numéro en 9500
- Numéro en 9700
- Numéro en 9710

Procédure d'installation de SolidWorks Education Edition 2010-2011

- 4- Un message d'avertissement apparaît.

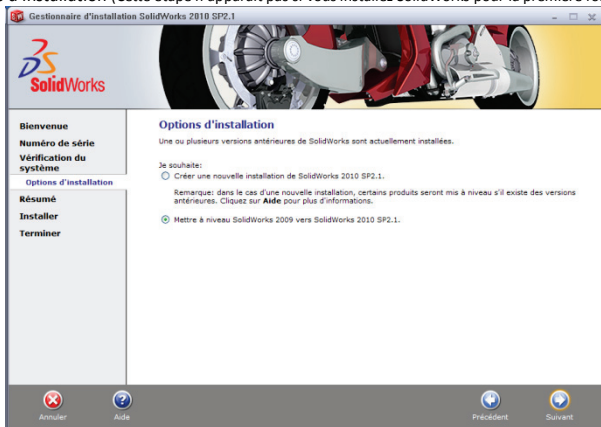
Si vous n'êtes pas connecté à internet :



*Cliquez sur **Annuler**.*

Si vous êtes connecté à internet, le gestionnaire d'installation passe à la fenêtre suivante.

- ● ● 5- Options d'installation (Cette étape n'apparaît pas si vous installez SolidWorks pour la première fois)



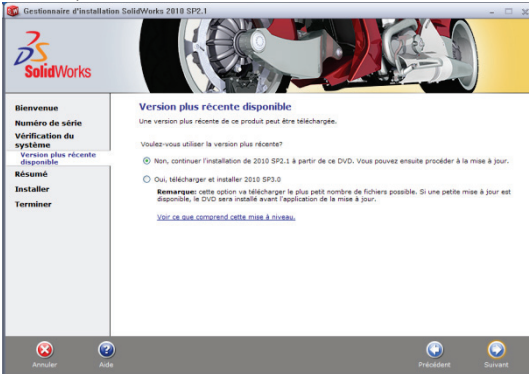
*Sélectionnez **Mettre à niveau SolidWorks 2009 vers SolidWorks 2010 SP2.1**.*

*Cliquez sur **Suivant**.*

- Numéro en 9500
- Numéro en 9700
- Numéro en 9710

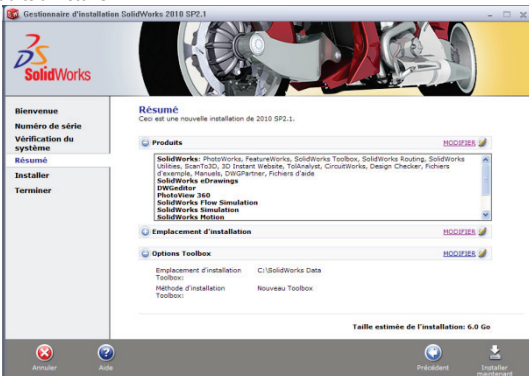
Procédure d'installation de SolidWorks Education Edition 2010-2011

- ● ● 6- Version plus récente disponible.



Sélectionnez **Non, continuer l'installation de 2010 SP2.1 à partir de ce DVD.**
Cliquez sur **Suivant**.

- ● ● 7- Choix des produits à installer :



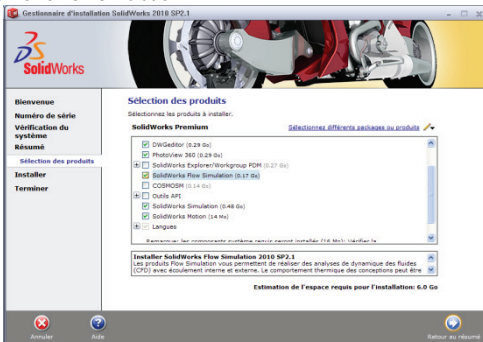
Si vous êtes connecté à internet, passez à l'étape suivante en cliquant sur **Installer maintenant**.
Rendez-vous au point 9 de la procédure d'installation.

Si vous n'êtes pas connecté à internet, le module SolidWorks Flow Simulation n'est pas présent dans la liste. Cliquez alors sur **Modifier** dans la rubrique **Produits**.

- Numéro en 9500 ● Numéro en 9700 ● Numéro en 9710

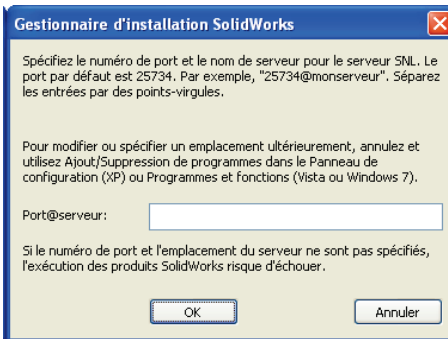
Procédure d'installation de SolidWorks Education Edition 2010-2011

8- Sélection de SolidWorks Flow Simulation :



*Cochez SolidWorks Flow Simulation
Cliquez sur **Retour au résumé**.
Le gestionnaire d'installation revient au point 6.
Cliquez alors sur **Installer maintenant**.*

9- Emplacement du serveur.



*Tapez l'adresse du serveur de licence SolidNetwork sous la forme : port@nom_du_serveur.
(Exemple : 25734@serveurprofs)
(25734 est le port par défaut)
Cliquez sur **OK**.*

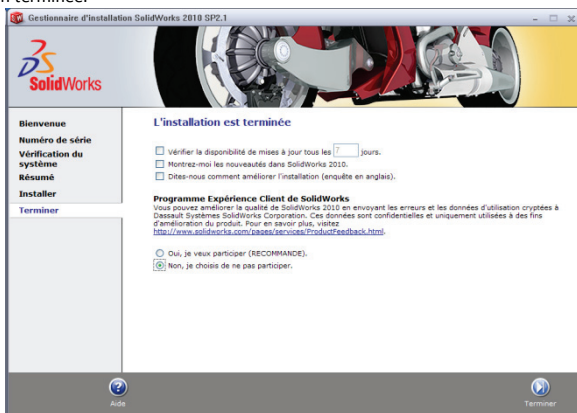
● Numéro en 9500 ● Numéro en 9700 ● Numéro en 9710

Procédure d'installation de SolidWorks Education Edition 2010-2011

●●● 11- Installation en cours.



●●● 10- Installation terminée.



Décochez toutes les options et choisir **non, je choisis de ne pas participer**.
Cliquez sur **Terminer**.

● Numéro en 9500 ● Numéro en 9700 ● Numéro en 9710

Procédure d'installation de SolidWorks Education Edition 2010-2011

- ● ● 13- Redémarrage de l'ordinateur.

Votre numéro commence par 9500 :

Vous devez placer le fichier de licence que vous avez téléchargé (voir page 4) à l'emplacement spécifié ci-dessous :

Pour Windows XP : C:\Documents and Settings\All Users\Application Data\SolidWorks

Pour Windows Vista : C:\ProgramData\SolidWorks

Pour Windows 7 : C:\ProgramData\SolidWorks

Afin de pouvoir copier le fichier d'activation à ces emplacements, vous devez afficher les dossiers et fichiers cachés de Windows.

Vérifiez que le fichier de licence se nomme « SolidWorksStandAloneLic.lic » (Affichez les extensions de fichiers dont le type est connu.)

Vous pouvez utiliser SolidWorks EE 2010-2011 ainsi que les outils SolidWorks Simulation.

Votre numéro commence par 9701 ou 9700:

Redémarrez le poste et rendez-vous à la page 12.

Votre numéro commence par 9710 :

Redémarrez le poste.

L'installation sur le poste client est maintenant terminée.

Vous pouvez utiliser SolidWorks EE 2010-2011 ainsi que les outils SolidWorks Simulation.

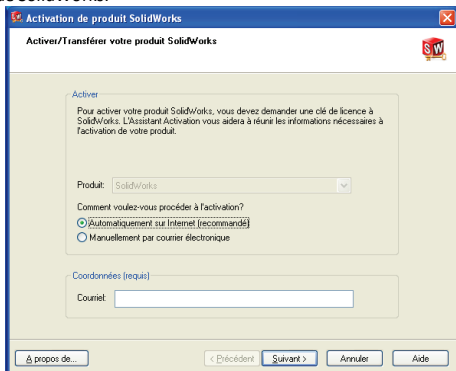
Procédure d'installation de SolidWorks Education Edition 2010-2011

14- Activation de SolidWorks.



Lors du premier lancement de SolidWorks, cette boîte de dialogue apparaît. Sélectionnez « **Je veux activer mon produit SolidWorks maintenant.** ». Cliquez sur **Suivant**.

15- Méthode d'activation de SolidWorks.



Entrez votre adresse mail.

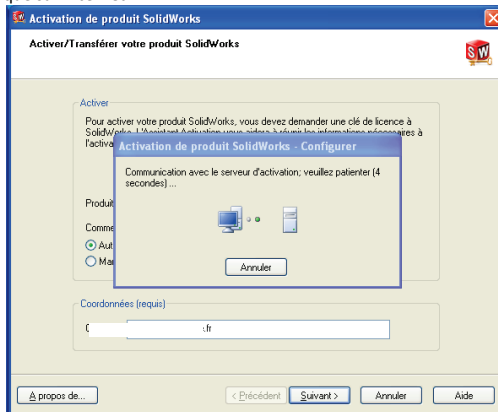
Si vous êtes connecté à internet, sélectionnez « **Automatiquement sur Internet** ».

Si vous n'êtes pas connecté à internet, sélectionnez « **Manuellement par courrier électronique** » et rendez-vous à la page 14 au point 18. Cliquez sur **Suivant**.

● Numéro en 9500 ● Numéro en 9700 ● Numéro en 9710

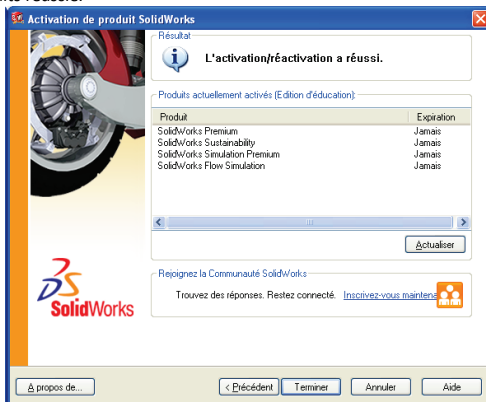
Procédure d'installation de SolidWorks Education Edition 2010-2011

- 16- Activation automatique sur Internet.



L'activation prend quelques secondes.

- 17- Activation des produits réussie.



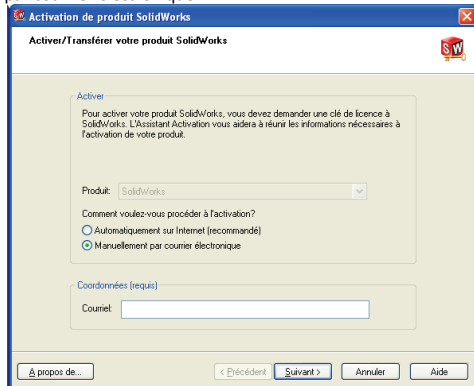
*Cliquez sur **Terminer**.*

Vous pouvez utiliser SolidWorks EE 2010-2011 et les outils SolidWorks Simulation.

- Numéro en 9500
- Numéro en 9700
- Numéro en 9710

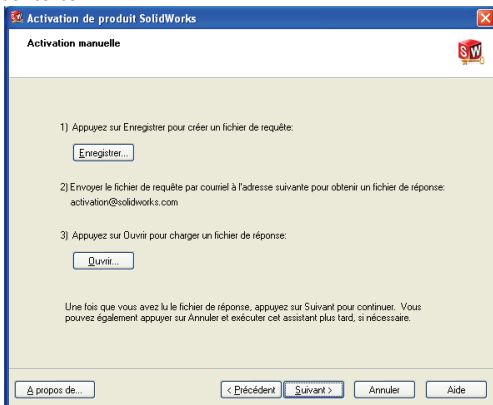
Procédure d'installation de SolidWorks Education Edition 2010-2011

18- Activation Manuelle par courrier électronique



Sélectionnez « **Manuellement par courrier électronique** ».
Cliquez sur **Suivant**.

19- Création du fichier de licence

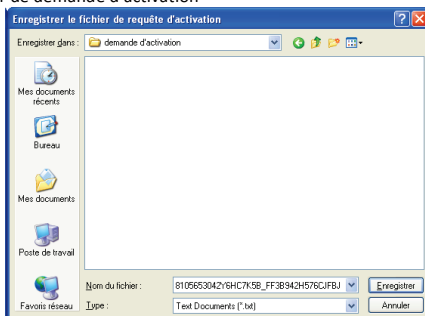


Cliquez sur **Enregistrer**.

● Numéro en 9500 ● Numéro en 9700 ● Numéro en 9710

Procédure d'installation de SolidWorks Education Edition 2010-2011

21- Enregistrement du fichier de demande d'activation



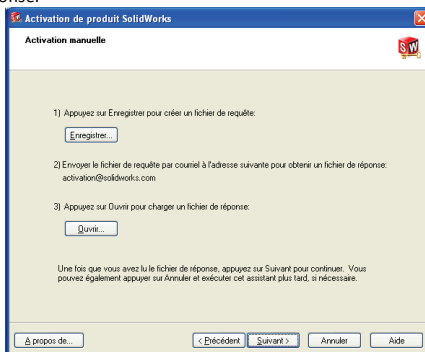
Enregistrer le fichier sur le disque dur de votre poste en cliquant sur **Enregistrer**.

22- Envoi du fichier par mail.

Sur un poste équipé d'Internet, envoyez un mail à activation@solidworks.com avec en fichier joint le fichier enregistré à l'étape précédente.

Vous recevrez un mail de réponse sous 5 minutes avec un fichier joint. Enregistrez ce dernier sur le poste à activer.

23- Lecture du fichier de réponse.



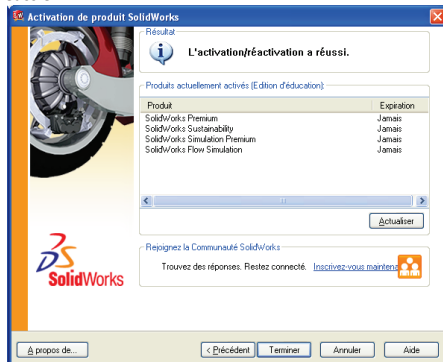
Cliquez sur **Ouvrir** et parcourez vers l'emplacement de votre fichier de réponse.

Cliquez sur **Suivant**.

● Numéro en 9500 ● Numéro en 9700 ● Numéro en 9710

Procédure d'installation de SolidWorks Education Edition 2010-2011

- 24- Activation des produits réussie.



Cliquez sur **Terminer**.

Vous pouvez utiliser SolidWorks EE 2010-2011 et les outils SolidWorks Simulation.

Procédure d'installation de SolidWorks Education Edition 2010-2011

● INSTALLATION DE LICENCE RESEAU SOLIDWORKS 2010-2011 (Numéro de série commençant par 9710)

L'installation d'une licence réseau se fait en deux étapes :

1^{ère} étape sur le serveur (page 17):

Installation du gestionnaire de licences SolidNetWork sur le serveur.
Le serveur doit être branché à internet.

2^{ème} étape sur les postes clients (page 4):

Installation des applications SolidWorks et SolidWorks Simulation sur les ordinateurs clients en suivant la procédure page 4.

La licence SolidNetWork a plusieurs exigences en plus de celles liées à SolidWorks :

Le serveur de licences SolidNetWork et tous les clients doivent être sur le même réseau, utilisant TCP (Transmission Control Protocol).

Le système d'exploitation pour le serveur de licences doit être Windows XP Professionnel, Windows 2008 Server ou Windows 2003 Server (recommandé).

Si un gestionnaire de licence SolidNetWork d'une version antérieure est déjà installé, vous devez le supprimer avant de procéder à l'installation du gestionnaire de licence SolidNetWork 2010. Pour cela, suivez les étapes suivantes : Dans le menu Démarrer de Windows, cliquez sur Programmes, gestionnaire de licences SolidNetWork de SolidWorks, Administrateur de licences SolidNetWork.

Dans la boîte de dialogue, sur l'onglet Administration du serveur, sous serveur de licences cliquez sur Stop. Cliquez sur OK.

Dans le menu Démarrer de Windows, rendez-vous dans Ajout / Suppression de programmes pour supprimer le Gestionnaire de licences SolidNetWork de SolidWorks.

Dans l'explorateur Windows, supprimez le dossier Gestionnaire de licences SolidNetWork de SolidWorks.

Si vous utilisez un pare-feu sur le serveur, vous devez gérer en exception les ports 25734 et 25735.

Vous ne nécessitez pas de fichier de licence.dat, fichier validant les outils SolidWorks Simulation. Les produits SolidWorks Simulation s'activent en même temps que SolidWorks.

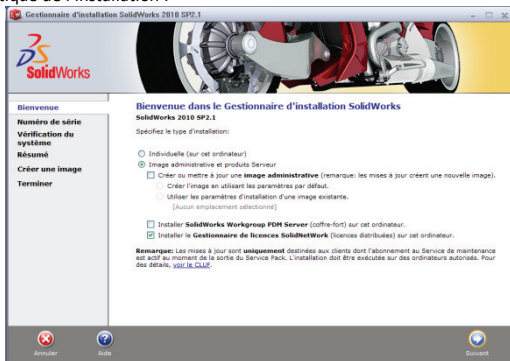
Le dongle ne doit plus être branché sur le serveur. Retournez-le nous si vous en aviez un auparavant.

Procédure d'installation de SolidWorks Education Edition 2010-2011

1^{ère} étape : Installation du gestionnaire de licence SolidNetWork sur le serveur.

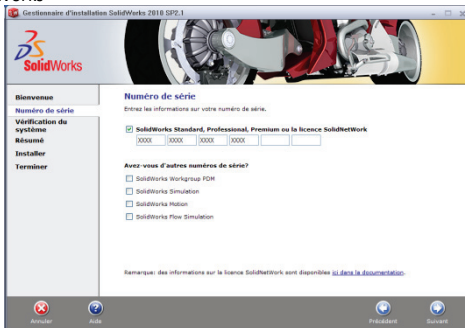
- 25- Débranchez le dongle USB s'il est branché et mettez le DVD « SolidWorks 2010 SP2.1 » dans le lecteur.

Lancement automatique de l'installation :



*Sélectionnez **Image Administrative et produits serveur.**
Cochez **Installer le Gestionnaire de licences SolidNetWork.**
Cliquez sur **Suivant.***

- 26-Numéro de série SolidWorks

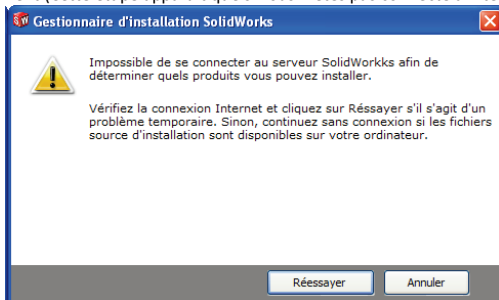


*Indiquez votre numéro de série SolidWorks.
Cliquez sur **Suivant.***

- Numéro en 9500
- Numéro en 9700
- Numéro en 9710

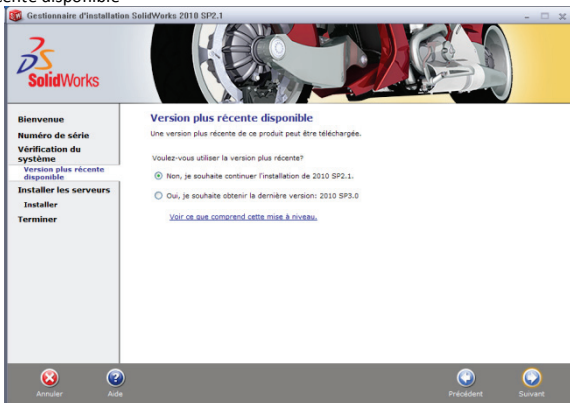
Procédure d'installation de SolidWorks Education Edition 2010-2011

- 27- Message d'avertissement (Cette étape apparaît que si vous n'êtes pas connecté à internet)



*Cliquez sur **Annuler**.*

- 28- Version plus récente disponible



*Sélectionnez **Non, je souhaite continuer l'installation de 2010 SP2.1***

*Cliquez sur **Suivant**.*

- Numéro en 9500
- Numéro en 9700
- Numéro en 9710

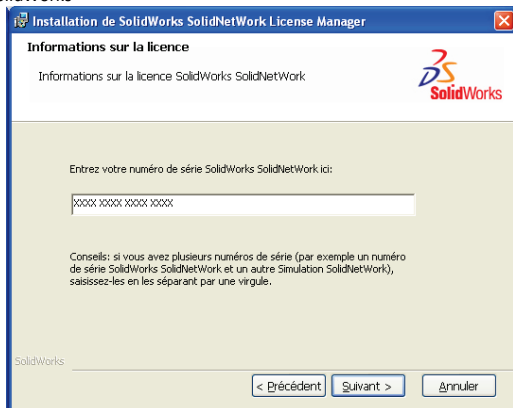
Procédure d'installation de SolidWorks Education Edition 2010-2011

- 29- Un message de bienvenue apparaît.



*Cliquez sur **Suivant**.*

- 30- Numéro de série SolidWorks



*Entrez votre numéro de série SolidWorks 2010 réseau (Par défaut il est déjà indiqué)
Cliquez sur **Suivant**.*

- Numéro en 9500
- Numéro en 9700
- Numéro en 9710

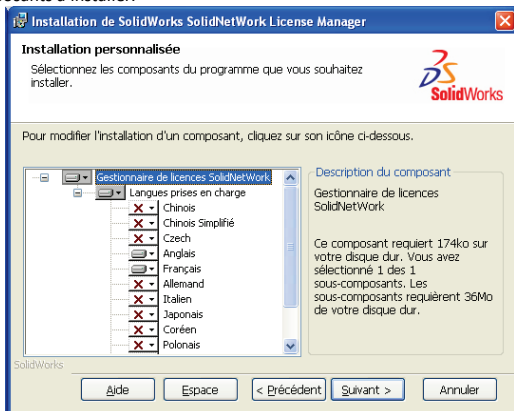
Procédure d'installation de SolidWorks Education Edition 2010-2011

31- Sélection du dossier d'installation



Cliquez sur **Suivant**.

32- Sélection des composants à installer.

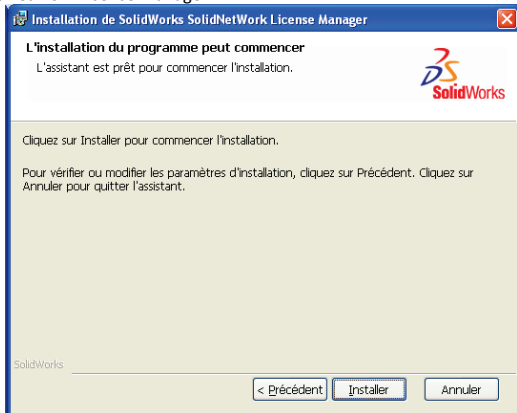


Cliquez sur **Suivant**.

● Numéro en 9500 ● Numéro en 9700 ● Numéro en 9710

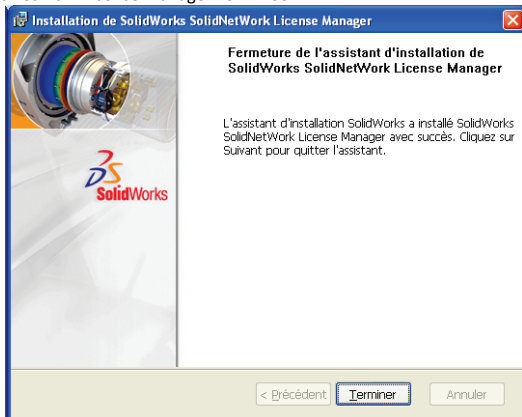
Procédure d'installation de SolidWorks Education Edition 2010-2011

33- Installation de SolidNetWork Licence Manager.



*Cliquez sur **Installer**.*

34- Installation de SolidNetWork Licence Manager Terminée.

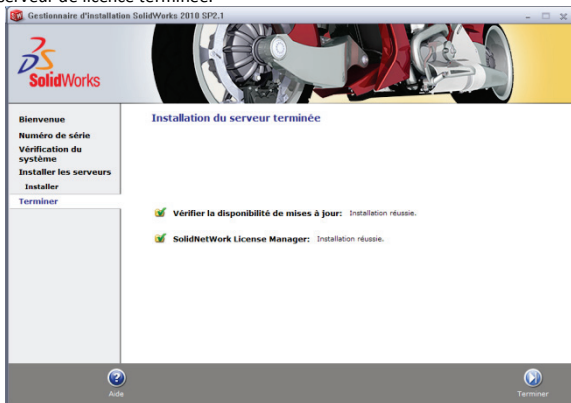


*Cliquez sur **Terminer**.*

● Numéro en 9500 ● Numéro en 9700 ● Numéro en 9710

Procédure d'installation de SolidWorks Education Edition 2010-2011

- 35- Installation du serveur de licence terminée.

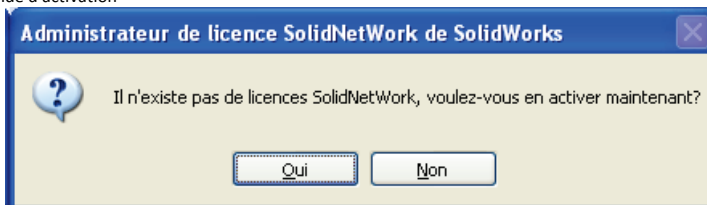


Cliquer sur **Terminer**.

- 36- Activation du gestionnaire de licences

Lancez maintenant le gestionnaire de licences SolidWorks. (menu démarrer/Tous les programmes/SolidWorks 2010/Gestionnaire de licences SolidNetWork/Gestionnaire de licence SolidNetWork)

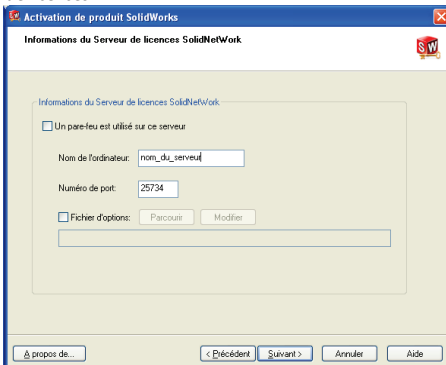
- 37-Demande d'activation



Cliquez sur **Oui**.

Procédure d'installation de SolidWorks Education Edition 2010-2011

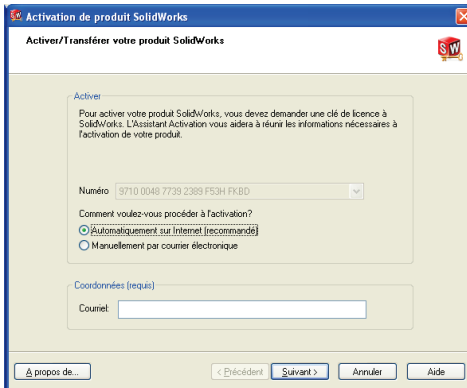
38-Informations du serveur de licences



Si vous utilisez un pare-feu, sélectionnez « **Un pare-feu est utilisé sur ce serveur** » (un numéro de port pour le demon est automatiquement ajouté.)

Vous devez paramétrer votre pare-feu en fonction des numéros de port indiqués.
Cliquez sur **Suivant**.

39-Méthode d'activation



Entrez votre adresse mail.

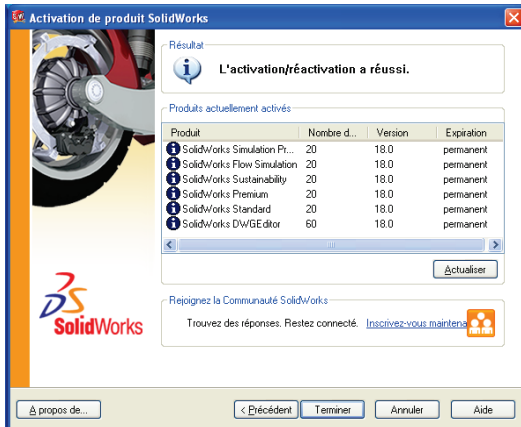
Si vous êtes connecté à internet, sélectionnez « **Automatiquement sur internet** ».

Si vous n'êtes pas connecté à internet, sélectionnez « **Manuellement par courrier électronique** » et rendez-vous à la page 25..
Cliquez sur **Suivant**

● Numéro en 9500 ● Numéro en 9700 ● Numéro en 9710

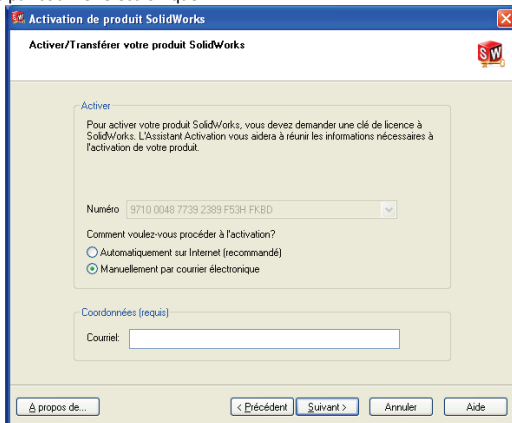
Procédure d'installation de SolidWorks Education Edition 2010-2011

40-Activation des produits réussie



Cliquez sur **Terminer**.

41-Activation manuelle par courrier électronique



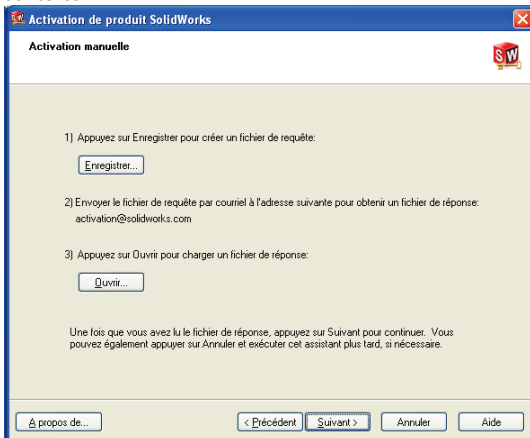
Sélectionnez « **Manuellement par courrier électronique** ».

Cliquez sur **Suivant**.

● Numéro en 9500 ● Numéro en 9700 ● Numéro en 9710

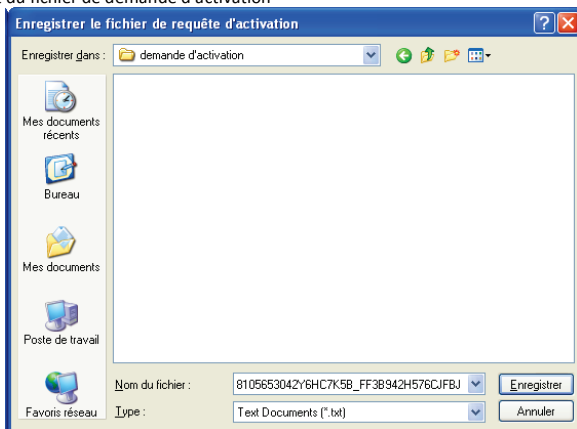
Procédure d'installation de SolidWorks Education Edition 2010-2011

42-Création du fichier de licence



Cliquez sur **Enregistrer**.

43-Enregistrement du fichier de demande d'activation



Enregistrer le fichier sur le disque dur de votre poste en cliquant sur **Enregistrer**.

● Numéro en 9500 ● Numéro en 9700 ● Numéro en 9710

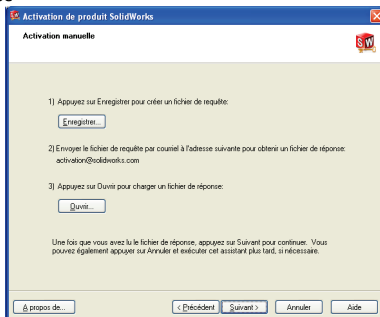
Procédure d'installation de SolidWorks Education Edition 2010-2011

44- Envoi du fichier par mail.

Sur un poste équipé d'Internet, envoyez un mail à activation@solidworks.com avec en fichier joint le fichier enregistré à l'étape précédente.

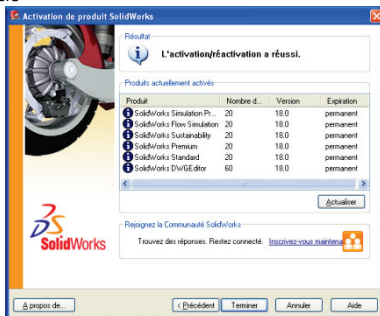
Vous recevez un mail de réponse sous 5 minutes avec un fichier joint. Enregistrez ce dernier sur le serveur à activer.

45- Lecture du fichier de réponse



Cliquez sur **Ouvrir** et parcourez vers l'emplacement de votre fichier de réponse.
 Cliquez sur **Suivant**.

46-Activation des produits réussie



Cliquez sur **Terminer**.

L'installation sur le serveur est terminée. Vous pouvez passer à la 2ème étape en installant les applications SolidWorks et SolidWorks Simulation sur les ordinateurs clients en suivant la procédure page 4.

● Numéro en 9500 ● Numéro en 9700 ● Numéro en 9710

Procédure d'installation de SolidWorks Education Edition 2010-2011

Questions-Réponses :

Question	Cause	Réponse	Page
Mon numéro de série commence par 9500 mais l'activation ne veut pas se faire lorsque je démarre SolidWorks.	Le fichier de licence SolidWorksStandAloneLic.lic n'est pas reconnu.	Vérifier l'emplacement du fichier. Vérifier le nom du fichier.	11
Mon numéro de série commence par 9500 et l'installation ne dépasse pas plus de deux activations.	Le fichier de licence SolidWorksStandAloneLic.lic n'est pas reconnu.	Vérifier l'emplacement du fichier. Vérifier le nom du fichier.	11
Lorsque j'entre mon numéro de série, j'ai un message d'erreur qui me dit que le numéro de série n'est pas valide.	L'ordinateur n'est pas connecté à internet. Il ne peut donc pas se connecter au serveur SolidWorks.	Le message d'erreur est normal. Il faut cliquer sur Annuler.	7
Lorsque je lance SolidWorks sur les postes clients j'ai un message du type : « Ne peut pas obtenir de licence pour SolidWorks Standard. Le nœud de serveur est hors service ou ne répond pas. »	Le poste client n'est pas branché sur le réseau. Le serveur est hors service. La version de SolidWorks sur le poste client est plus récente que le gestionnaire de licence sur le serveur.	Vérifier la configuration du réseau. Vérifier que le service est lancé sur le serveur. Vérifier que la version du gestionnaire installé sur le serveur est égale ou supérieure à la version de SolidWorks sur le poste client.	X
Les outils de Simulation sont-ils installés ?		Les outils SolidWorks Simulation sont inclus dans la version établissement SolidWorks. Vous pouvez les activer en vous rendant dans Outils/compléments dans SolidWorks.	X
Je n'ai pas SolidWorks Flow Simulation dans le menu SolidWorks Outils/Compléments	L'installation de SolidWorks Flow Simulation n'a pas été faite.	Lancez le DVD SolidWorks 2010-2011 et faites une modification d'installation. Ajoutez alors le complément SolidWorks Flow Simulation.	8-9
Le nombre de jours permettant l'activation est dépassé. Je ne peux plus démarrer SolidWorks.	Vous avez 30 jours pour effectuer l'activation du logiciel.	Si votre numéro commence par 9500, vérifiez l'étape 13 à la page 11. Sinon, activez-vous.	11

● Numéro en 9500
 ● Numéro en 9700
 ● Numéro en 9710

Procédure d'installation de SolidWorks Education Edition 2010-2011

Question	Cause	Réponse	Page
Mon numéro de série commence par 9500 mais je ne parviens pas à télécharger les mises à jour.	Votre licence ne vous permet pas le téléchargement des mises à jour via internet	Veillez en faire la demande auprès de votre commercial afin qu'il vous fournisse la mise à jour souhaitée.	31
Lorsque je lance SolidWorks sur les postes de ma salle, j'obtiens un message d'erreur «StandAlone license File Failure »	Le fichier de licence SolidWorksStandAloneLic.lic est arrivé à expiration.	Effectuez une demande d'un nouveau fichier de licence sur le site Cadware/education	4
SolidWorks se lance correctement en session administrateur mais mes élèves qui ont une session utilisateur ne peuvent pas lancer le logiciel.	Les comptes utilisateurs ont des droits limités sur certains dossiers et sur la base de registres.	Accordez les droits sur tous les dossiers d'installation de SolidWorks ainsi que sur la base de registres.	X
Lorsque je lance le logiciel, un numéro de série m'est demandé mais je n'en ai pas.	Le logiciel nécessite un numéro de série propre à l'établissement.	Le numéro de série se trouve sur le bon de livraison ou la facture livrés lors de l'achat de la licence.	X
Je place le DVD SolidWorks 2010-2011 dans le lecteur de disques de mon ordinateur, mais rien ne se passe.	Le DVD n'est pas reconnu par le lecteur de disques.	Vous devez posséder un lecteur DVD sur l'ordinateur. Si votre PC ne possède qu'un lecteur CD, utilisez alors un lecteur DVD externe.	X
Lorsque je lance SolidWorks sur les postes clients, j'ai le message : « N'a pas pu obtenir de licence pour SolidWorks. La différence entre l'horloge du client et l'horloge du serveur est trop importante. (-34,147,0)	La date entre le serveur et les postes clients est trop importante.	Vérifiez les dates de vos postes clients ainsi que de votre serveur. Elles doivent être identiques.	X
Je ne retrouve pas Cosmos Motion.	Cosmos Motion se nomme désormais SolidWorks Motion	SolidWorks Motion s'active en se rendant dans Outils/Compléments sous SolidWorks. Vous y accédez via l'onglet Etude de mouvement en bas de l'interface graphique.	X

● Numéro en 9500
 ● Numéro en 9700
 ● Numéro en 9710

Nous contacter



Administratif

Isabelle Bertolus

01 69 81 74 72

ibertolus@cadware.fr



Commercial

Christiane Treton

01 69 81 62 42

ctreton@cadware.fr



Mylène Lambourde

01 69 81 74 73

mlambourde@cadware.fr

Support

Support.education@cadware.fr





2 avenue du 1^{er} Mai – 91120 Palaiseau
Tél : 01 69 81 80 00 – Fax : 01 69 20 46 37
www.cadware.fr